

Памятка туристу по программе: Жемчужина Карелии – путешествие в Рускеала на Ретропоезде. Лайт

Контакты для связи:

Вам всегда поможет наша служба заботы (ежедневно 06:00 – 00:00): 8 (812) 603-47-92
Номер телефона гида, который вы получите в смс, доступен с момента подачи автобуса и до 22 ч вечера

Перед отъездом

Проверьте наличие следующих документов:

- Оригинал российского паспорта.
- Для граждан других стран: иностранный паспорт, миграционная карта.
- Свидетельство о рождении для детей до 14 лет.
- Медицинский полис.

Вещи в дорогу

Для основной программы:

- Наличные деньги, так как на объектах маршрута могут отсутствовать терминалы оплаты или интернет.
- Необходимо взять теплые вещи (свитер, брюки, пуховик, шерстяные носки, шапку, варежки), днем может казаться, что вам тепло, но вечерами становится очень холодно.
- Необходимые медикаменты, на дорогах иногда встречаются серпантины, поэтому рекомендуем взять таблетки от укачивания.
- Фотокамера или смартфон – для запечатления прекрасных видов и моментов путешествия.

Накануне вечером с 19:00 до 22:00 вы получите информацию в смс-сообщении: место и время встречи, ФИО гида, данные для связи и номер автобуса. Если вам не пришло смс-сообщение, позвоните по номеру 8 (812) 603-47-92 и уточните информацию.



Программа тура

06:15 – Отправление на поезде «Ласточка»

Место посадки: Спб., Финляндский вокзал
Билеты на ласточку приобретаются самостоятельно. В высокий сезон билеты желательно приобретать заблаговременно, так как их быстро раскупают.

10:20 – Пересадка в городе Сортавала на ретропоезд

Также, по желанию, на сайте ржд (<https://www.rzd.ru/>) вы можете самостоятельно приобрести билет на уникальный ретропоезд – «Рускеальский экспресс». Рекомендуем приобретать билеты заранее, так как в высокий сезон день в день их может не быть. **Время выезда на ретропоезде – 10:50 (просим учитывать именно этот тайминг).**

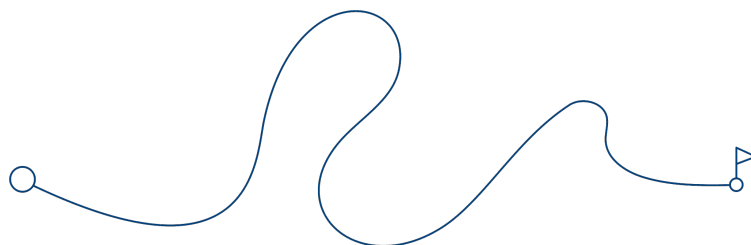
Категория	Количество мест	Цена (от)
Эконом	72	от 2 099 Р
Вагон-ресторан	13	от 2 499 Р
Купе (для инвалидов)	2	от 2 099 Р

Если на выбранные вами даты уже нет билетов либо вы не хотите ехать на ретропоезде, на станции Сортавала вас встретит наш гид с номером автобуса из СМС, которое будет отправлено вам вечером накануне выезда. Далее вы отправитесь в горный парк «Рускеала» на автобусе.

В этот день тура у вас включены экскурсии по программе, кроме входного билета и экскурсии в горный парк «Рускеала», входного билета и посещение парка истории «Бастіонъ», экотропы у водопадов Ахвенскоски и питания.

18:38 – Отправление на поезде «Ласточка» в Санкт-Петербург

Билеты на ласточку приобретаются самостоятельно и заблаговременно.



Желаем отличного путешествия!