

# Памятка туристу по программе: Зимние водопады, добыча граната, альпаки и тигр

## Контакты для связи:

Вам всегда поможет наша служба заботы (ежедневно 06:00 – 00:00): 8 (812) 603-47-92  
Номер телефона гида, который вы получите в смс, доступен с момента подачи автобуса и до 22 ч вечера

## Перед отъездом

Проверьте наличие следующих документов:

- Оригинал российского паспорта.
- Для граждан других стран: иностранный паспорт, миграционная карта.
- Свидетельство о рождении для детей до 14 лет.
- Медицинский полис.

## Вещи в дорогу

Для основной программы:

- Наличные деньги, так как на объектах маршрута могут отсутствовать терминалы оплаты или интернет.
- Необходимо взять теплые вещи (свитер, брюки, пуховик, шерстяные носки, шапку, варежки), днем может казаться, что вам тепло, но вечерами становится очень холодно.
- Необходимые медикаменты, на дорогах иногда встречаются серпантины, поэтому рекомендуем взять таблетки от укачивания.
- Фотокамера или смартфон – для запечатления прекрасных видов и моментов путешествия.

Накануне вечером с 19:00 до 22:00 вы получите информацию в смс-сообщении: место и время встречи, ФИО гида, данные для связи и номер автобуса. Если вам не пришло смс-сообщение, позвоните по номеру 8 (812) 603-47-92 и уточните информацию.



## Программа тура

**Наш автобус заберет вас утром в период с 08:35 - 09:00, чтобы вы могли позавтракать без спешки!**

Обращаем внимание, что точка посадки указывается в момент бронирования тура. Это может быть стандартная Суворова 1 или ваш отель (в черте города и недалеко от центра).

Информация по сбору придет в смс-сообщении накануне.

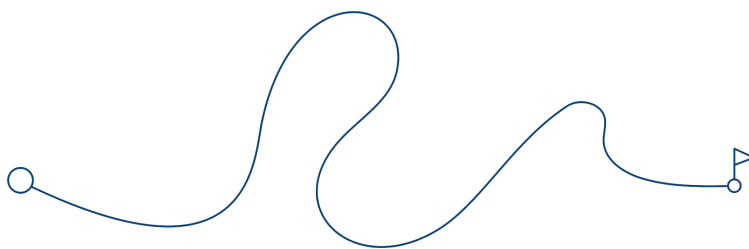
Сегодня по программе вас ждет посещение месторождения полудрагоценного камня граната, посещение водопадов Койриноя-2 (Верхний), ГЭС в Ляскеля и водопадов Белые Мосты (Юканкоски).

**Обратите внимание!** Посещение водопадов Белые Мосты может быть заменено из-за погодных условий или непроходимости дороги на посещение долины реки Янисйоки (пороги реки Янисйоки, Хямекоски ГЭС).

**Обратите внимание!** При посещении особо охраняемых природных территорий Карелии, по постановлению Правительства, взимается обязательный платеж 200 руб. за посещение объектов: Белые мосты – ссылка на оплату <https://vk.cc/cw65qk>  
Оплата производится самостоятельно до начала тура.

После водопадов вас ждет посещение карельского зоопарка.  
Ориентировочное прибытие в г. Сортавала – 18:30.

По вашему желанию мы привезем вас или в центр Сортавала, или сразу на ж/д вокзал Сортавала, чтобы вы могли отдохнуть и не спеша совершить посадку на поезд до нужного вам города.  
В случае если вы остаетесь в центре Сортавала, до ж/д вокзала вы добираетесь самостоятельно – пешком или на такси (1,7 км).



**Желаем отличного путешествия!**