

Памятка туристу по программе: Жемчужина Карелии – путешествие в Рускеала на Ретропоезде

Контакты для связи:

Вам всегда поможет наша служба заботы (ежедневно 06:00 – 00:00): 8 (812) 603-47-92
Номер телефона гида, который вы получите в смс, доступен с момента подачи автобуса и до 22 ч вечера

Перед отъездом

Проверьте наличие следующих документов:

- Оригинал российского паспорта.
- Для граждан других стран: иностранный паспорт, миграционная карта.
- Свидетельство о рождении для детей до 14 лет.
- Медицинский полис.

Вещи в дорогу

Для основной программы:

- Наличные деньги, так как на объектах маршрута могут отсутствовать терминалы оплаты или интернет.
- Необходимо взять теплые вещи (свитер, брюки, пуховик, шерстяные носки, шапку, варежки), днем может казаться, что вам тепло, но вечерами становится очень холодно.
- Необходимые медикаменты, на дорогах иногда встречаются серпантины, поэтому рекомендуем взять таблетки от укачивания.
- Фотокамера или смартфон – для запечатления прекрасных видов и моментов путешествия.

Накануне вечером с 19:00 до 22:00 вы получите информацию в смс-сообщении: место и время встречи, ФИО гида, данные для связи и номер автобуса. Если вам не пришло смс-сообщение, позвоните по номеру 8 (812) 603-47-92 и уточните информацию.



Программа тура

06:15 самостоятельное отправление на поезде «Ласточка» с Финляндского вокзала.

Билеты на “ласточку” приобретаются самостоятельно (на сайте РЖД).

Дополнительная услуга по желанию: поездка на ретропоезде «Рускеальский экспресс» по маршруту «Рускеала-Сортавала». Билет на ретропоезд приобретается заранее самостоятельно на сайте РЖД за дополнительную плату.

Категория	Количество мест	Цена
Эконом	72	от 2 099 Р
Вагон-ресторан	13	от 2 499 Р
Купе (для инвалидов)	2	от 2 099 Р

Далее экскурсионная программа с гидом-сопровождающим.

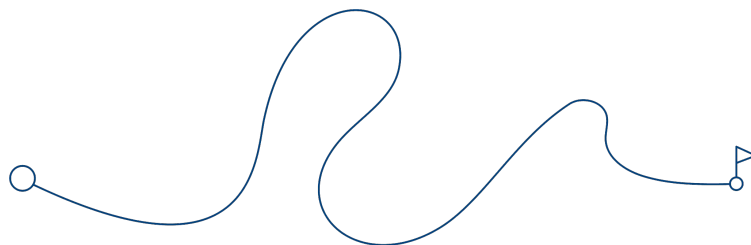
При покупке **пакета “полный”** в этот день тура у вас включены экскурсии и билеты по программе, кроме экотропы у водопадов Ахвенкоски и питания.

При покупке **пакета “стандарт”** в этот день тура у вас включены экскурсии по программе, кроме входного билета и экскурсии в горный парк “Рускеала”, входного билета и посещения парка истории «Бастіонь», экотропы у водопадов Ахвенкоски и питания.

Ориентировочное время отправления группы на ж/д вокзал 18:00.

18:38 – Отправление на поезде «Ласточка» в Санкт-Петербург

Билеты на ласточку приобретаются самостоятельно и заблаговременно.



Желаем отличного путешествия!